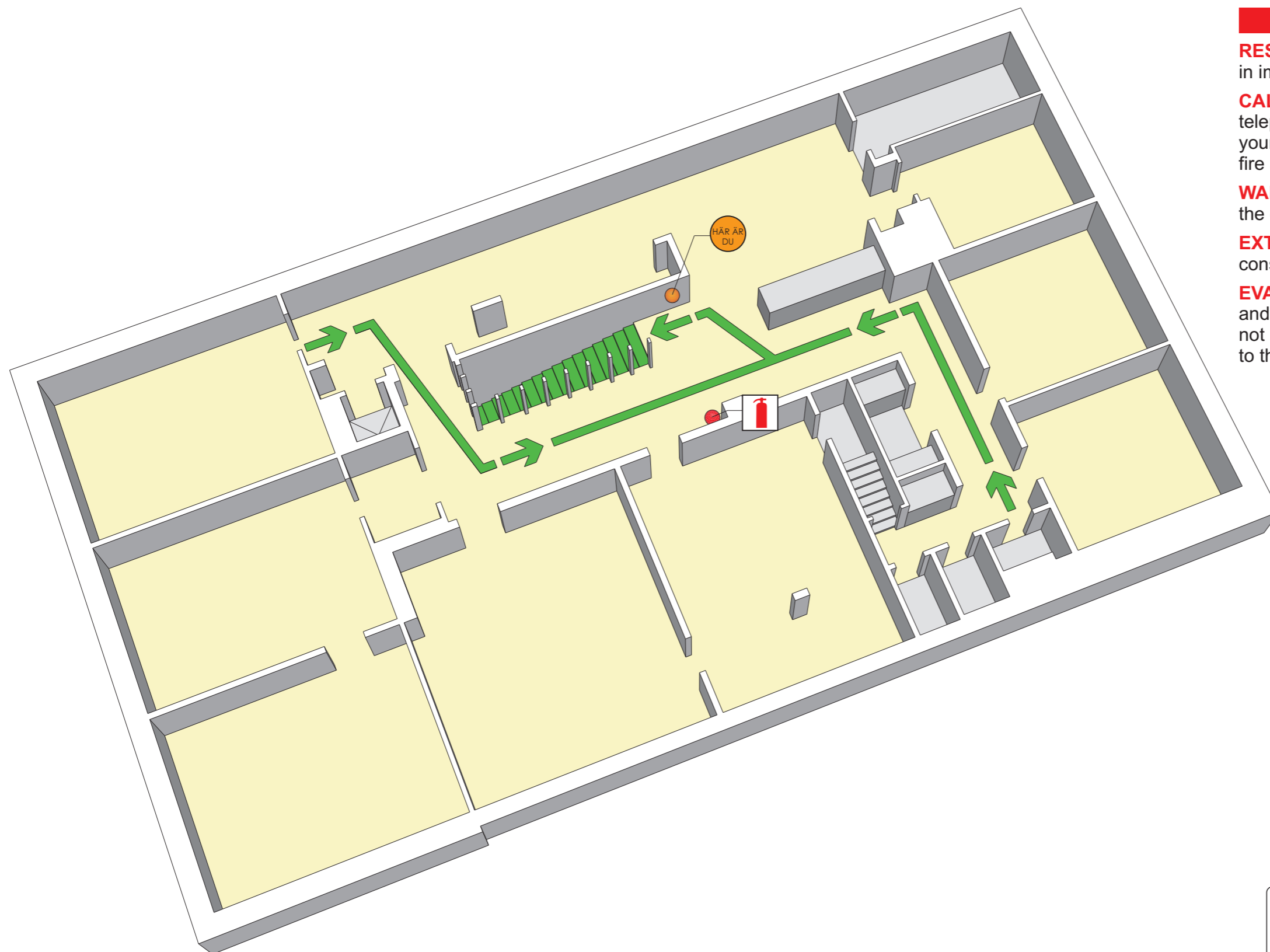


UTRYMNINGSPLAN

EVACUATION PLAN Hyresgästföreningen

Vån 1 tr



IN CASE OF FIRE

RESCUE first those who are in immediate danger.

CALL fire department. By telephone: **0-112**. Tell them your name, location of the fire and if anyone is trapped.

WARN all those exposed to the danger.

EXTINGUISH the fire, if considered possible.

EVACUATE follow the signs and the evacuation plan. Do not use elevators. Proceed to the assembly point:

THE PARKING LOT

VID BRAND ELLER FARA

RÄDDA först dem som är i uppenbar fara.

LARMA räddningstjänsten, ring: **0-112**. Meddela var det brinner, om det finns inestängda människor och vem som ringer.


VARNA övriga som hotas av faran.

SLÄCK branden om det bedöms som möjligt.


UTRYM följ skyltar och utrymningsplanen. Använd inte hissar. Bege er till återsamlingsplatsen som är:


PARKERINGEN

TECKENFÖRKLARING

 Tavlans plats
Position of the board

 Utrymningsväg
Escape route

 Återsamlingsplats
Reassembly location

 Handbrandsläckare
Fire extinguisher



**NYGRENS
BRANDSERVICE**



Nygrens Brandservice AB
054-873 779
www.nygrensbrandservice.se

Rit nr 070122-E1
Ritkonsult

UTRYMNINGSPLAN

EVACUATION PLAN

Hyresgästföreningen

Källarvåning

IN CASE OF FIRE

RESCUE first those who are in immediate danger.

CALL fire department. By telephone: **0-112**. Tell them your name, location of the fire and if anyone is trapped.

WARN all those exposed to the danger.

EXTINGUISH the fire, if considered possible.

EVACUATE follow the signs and the evacuation plan. Do not use elevators. Proceed to the assembly point:

THE PARKING LOT

VID BRAND ELLER FARA

RÄDDA först dem som är i uppenbar fara.

LARMA räddningstjänsten, ring: **0-112**. Meddela var det brinner, om det finns inestängda människor och vem som ringer.

VARNA övriga som hotas av faran.

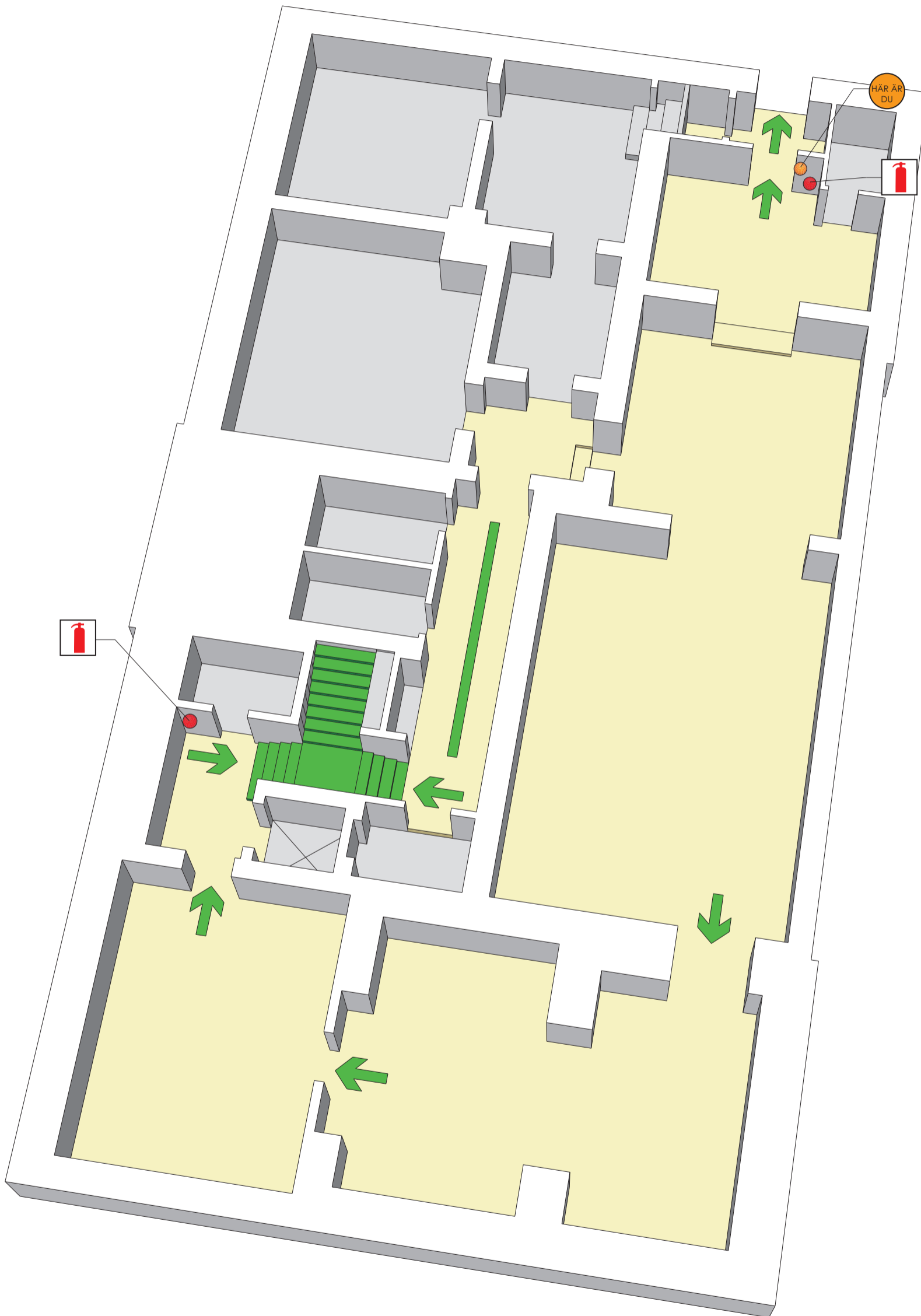
SLÄCK branden om det bedöms som möjligt.

UTRYM Följ skyltar och utrymningsplanen. Använd inte hissar. Bege er till återsamlingsplatsen som är:

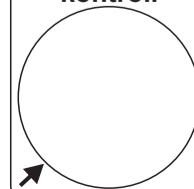
PARKERINGEN

TECKENFÖRKLARING

-  Tavlans plats
Position of the board
-  Utrymningsväg
Escape route
-  Återsamlingsplats
Reassembly location
-  Handbrandsläckare
Fire extinguisher



Årlig
kontroll



**NYGRENS
BRANDSERVICE**



Nygrens Brandservice AB
054-873 779
www.nygrensbrandservice.se

Rit nr 070122-E2
Ritkonsult

UTRYMNINGSPLAN

EVACUATION PLAN

Hyresgästföreningen

Bottenvåning

IN CASE OF FIRE

RESCUE first those who are in immediate danger.

CALL fire department. By telephone: **0-112**. Tell them your name, location of the fire and if anyone is trapped.

WARN all those exposed to the danger.

EXTINGUISH the fire, if considered possible.

EVACUATE follow the signs and the evacuation plan. Do not use elevators. Proceed to the assembly point:

THE PARKING LOT

VID BRAND ELLER FARA

RÄDDA först dem som är i uppenbar fara.

LARMA räddningstjänsten, ring: **0-112**. Meddela var det brinner, om det finns inestängda människor och vem som ringer.

VARNA övriga som hotas av faran.

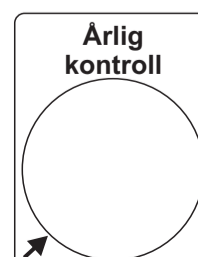
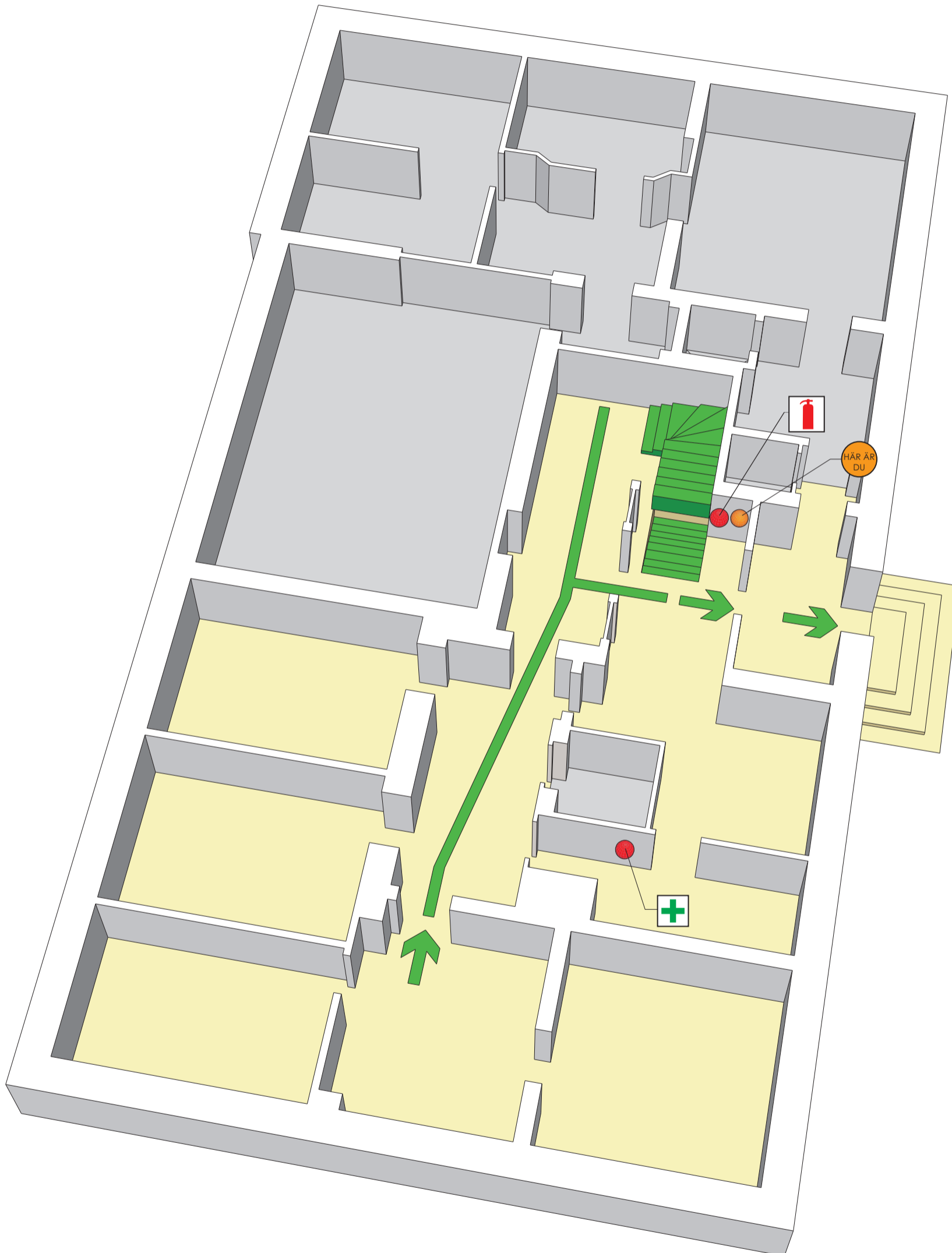
SLÄCK branden om det bedöms som möjligt.

UTRYM Följ skyltar och utrymningsplanen. Använd inte hissar. Bege er till återsamlingsplatsen som är:

PARKERINGEN

TECKENFÖRKLARING

-  Tavlans plats
Position of the board
-  Utrymningsväg
Escape route
-  Återsamlingsplats
Reassembly location
-  Handbrandsläckare
Fire extinguisher
-  Första hjälpen
First Aid



**NYGRENS
BRANDSERVICE**



Nygrens Brandservice AB
054-873 779
www.nygrensbrandservice.se

Rit nr 070122-E3
Ritkonsult