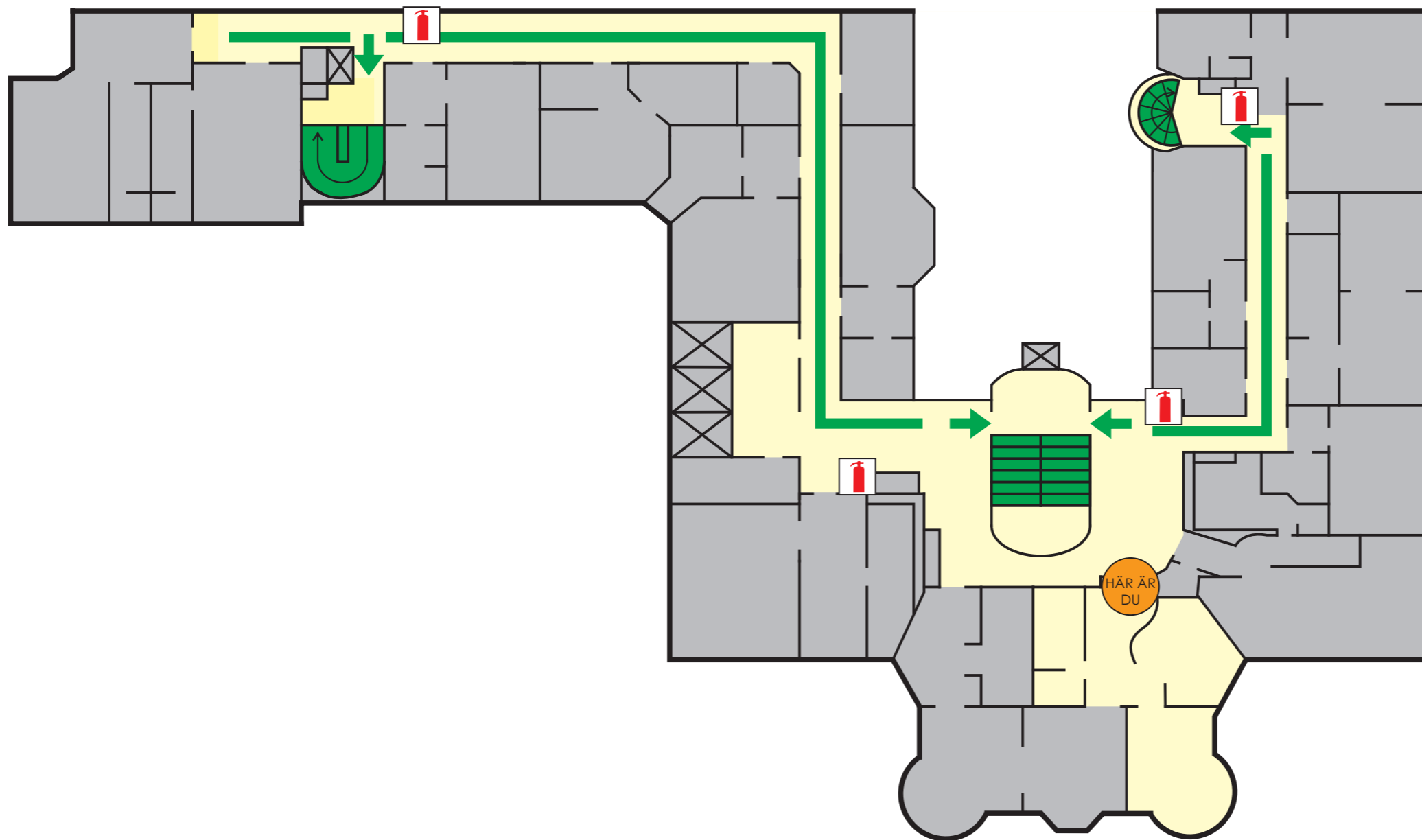


EVACUATION PLAN

UTRYMNINGSPLAN Level 6 Room 6606


GRAND HÔTEL
STOCKHOLM – SWEDEN



VID BRAND ELLER ANNAN FARA

RÄDDA först dem som är i uppenbar fara.

LARMA räddningstjänsten per telefon: **0-112**

VARNA övriga som hotas av branden.

SLÄCK branden om det bedöms som möjligt.

UTRYM via närmaste utrymningsväg. Använd inte hissar.

IN CASE OF FIRE

SAVE first those who are in immediate danger.

CALL fire department. Dial **0-112**.

ALERT others threatened by the fire.

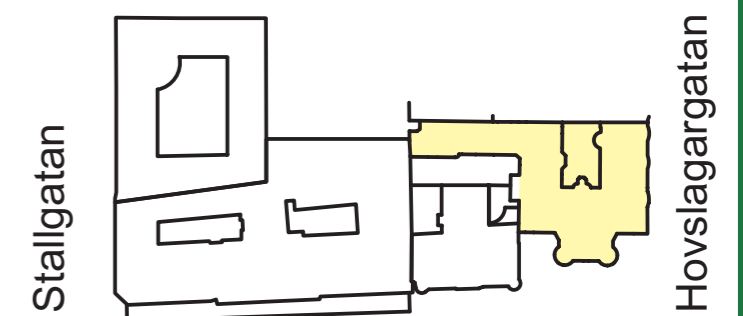
EXTINGUISH the fire, if considered possible.

EVACUATE by the nearest emergency EXIT. Do not use elevators.

TECKENFÖRKLARING / LEGEND

- | | | |
|-------------------|---|-----------------------|
| Tavlans plats |  | Position of the board |
| Utrymningsväg |  | Escape route |
| Handbrandsläckare |  | Fire extinguisher |
| Brandlarmsknapp |  | Fire alarm |

SITUATIONSPLAN / SITE PLAN



S. Blasieholmshamnen

Ritkonsult
www.ritkonsult.se
Datum: 060424