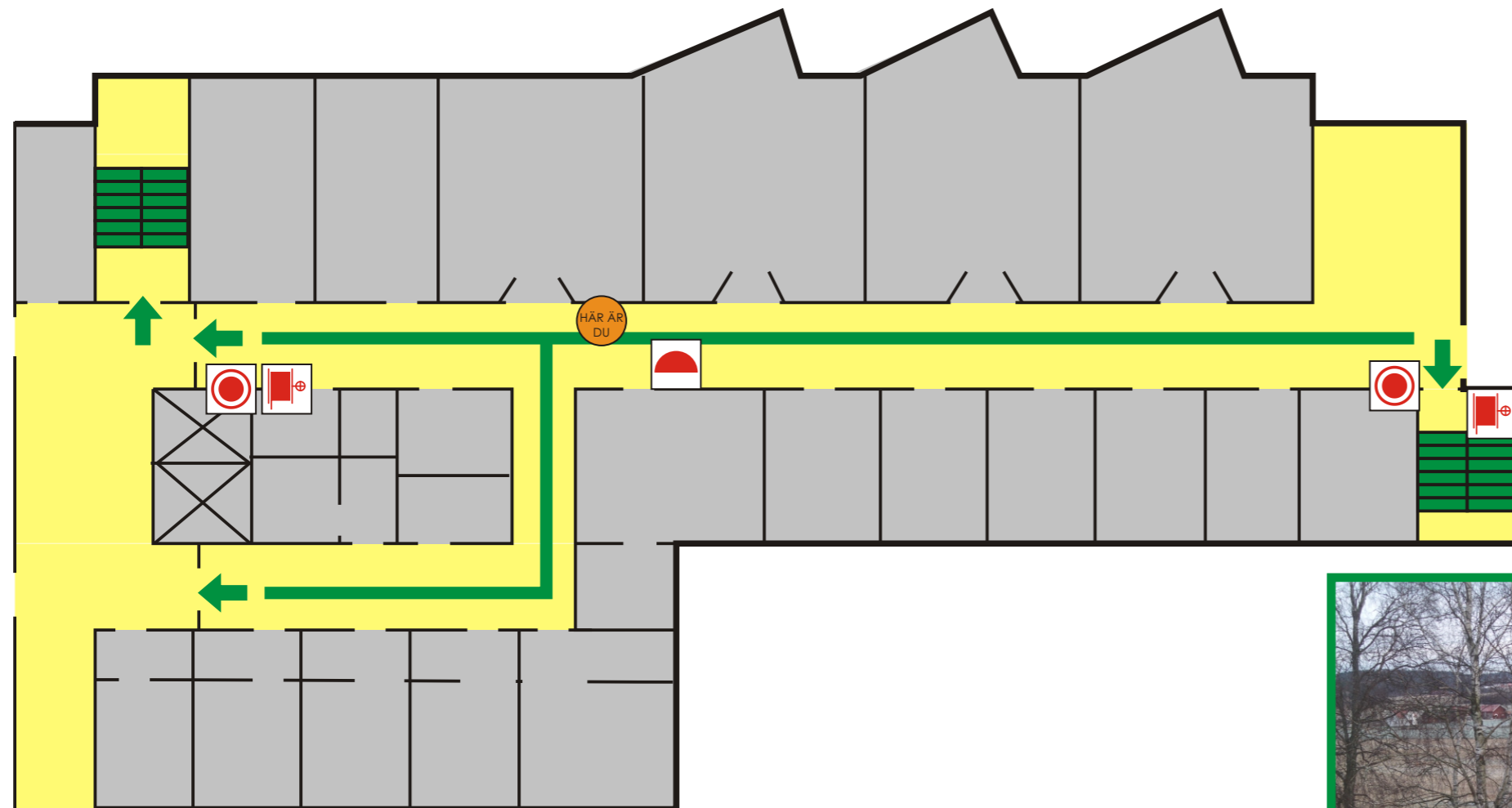


UTRYMNINGSPLAN




HUS 2 PLAN 3



VID BRAND ELLER ANNAN FARA

- RÄDDA** först dem som är i uppenbar fara.
- LARMA** räddningstjänsten per telefon: **112**
Svara på operatörens frågor.
- VARNA** alla som hotas av faran.
- SLÄCK** branden om det bedöms som möjligt. Stäng dörrar och fönster för att hindra rökspridning.
- UTRYM** via närmaste utrymningsväg. Bege er i första hand till återsamlingsplatsen som är:
VID BJÖRKARNA

TECKENFÖRKLARING

- Tavlans plats  Your position
- Utrymningsväg  Emergency exit
- Väg till utrymningsväg  Emergency escape route
- Återsamlingsplats  Assembly point
- Inomhusbrandpost  Fire hose reel
- Larmknapp brandlarm  Fire alarm
- Brandfilt  Fire blanket

SITUATIONSPLAN

