

UTRYMNINGSPLAN

EVACUATION PLAN

Matteus skolan

Hus A, B, C Plan 100

IN CASE OF FIRE

RESCUE first those who are in immediate danger.

CALL fire department. By telephone: **00-112**. Tell them your name, location of the fire and if anyone is trapped.

WARN all those exposed to the danger.

EXTINGUISH the fire, if considered possible.

EVACUATE follow the signs and the evacuation plan. Do not use elevators. Proceed to the assembly point.

VID BRAND ELLER FARA

RÄDDA först dem som är i uppenbar fara.

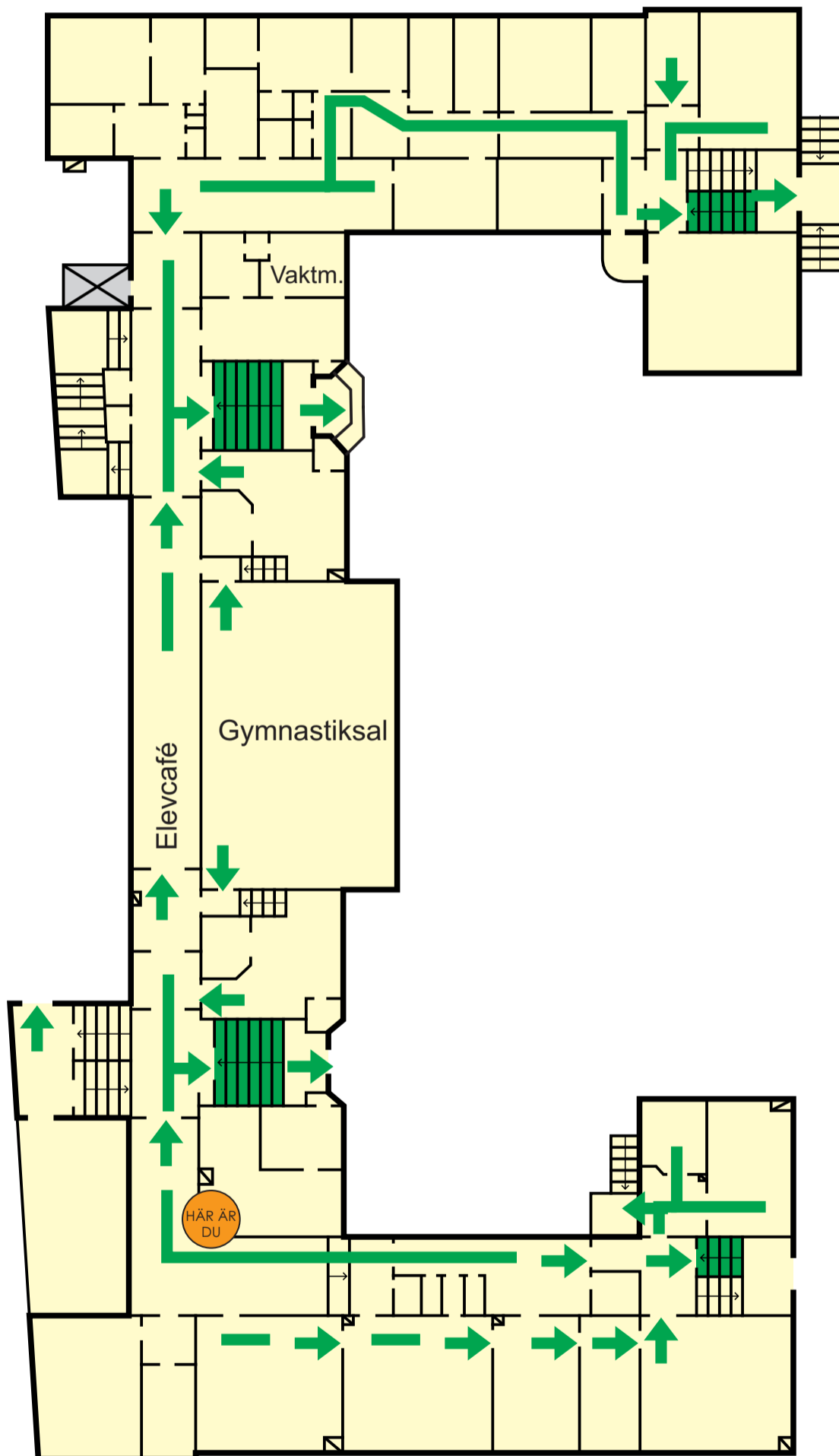
LARMA räddningstjänsten, ring: **00-112**. Meddela var det brinner, om det finns inneslagna människor och vem som ringer.

VARNA övriga som hotas av faran.



SLÄCK branden om det bedöms som möjligt.

UTRYM Följ skyltar och utrymningsplanen. Använd inte hissar. Bege er till återsamlingsplatsen som är:

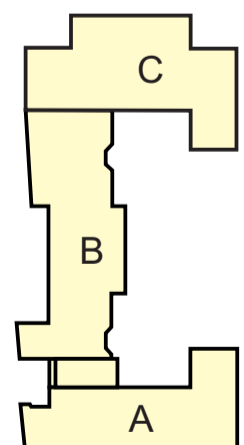
KLASSVIS PÅ BOLLPLANEN



TECKENFÖRKLARING

-  Tavlans plats
Position of the board
-  Utrymningsväg
Escape route

SITUATIONSPLAN



BYGGNADEN ÄR FÖRSEDD MED UTRYMNINGSLARM

Brand & säkerhetskonsulten AB
tobe@brandsakerhet.se
0176-55586

Rit nr 071117-G1
Ritkonsult

UTRYMNINGSPLAN

EVACUATION PLAN

Matteus skolan

Hus A, B, C Plan 100

IN CASE OF FIRE

RESCUE first those who are in immediate danger.

CALL fire department. By telephone: **00-112**. Tell them your name, location of the fire and if anyone is trapped.

WARN all those exposed to the danger.

EXTINGUISH the fire, if considered possible.

EVACUATE follow the signs and the evacuation plan. Do not use elevators. Proceed to the assembly point.

VID BRAND ELLER FARA

RÄDDA först dem som är i uppenbar fara.

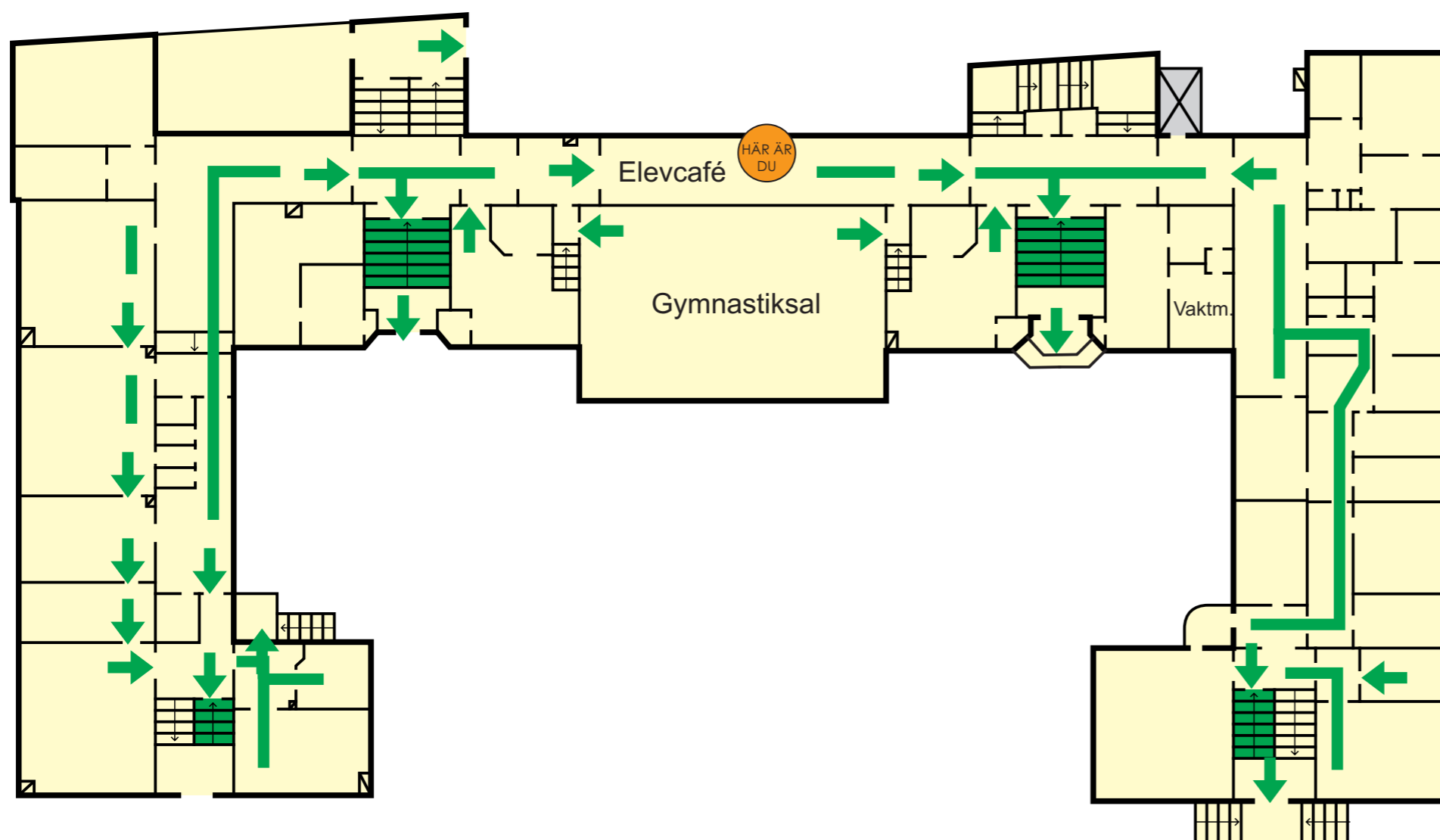
LARMA räddningstjänsten, ring: **00-112**. Meddela var det brinner, om det finns inneslängda människor och vem som ringer.

VARNA övriga som hotas av faran.



SLÄCK branden om det bedöms som möjligt.

UTRYM följ skyltar och utrymningsplanen. Använd inte hissar. Bege er till återsamlingsplatsen som är:

KLASSVIS PÅ BOLLPLANEN



TECKENFÖRKLARING

-  Tavlans plats
Position of the board
-  Utrymningsväg
Escape route

SITUATIONSPLAN

